

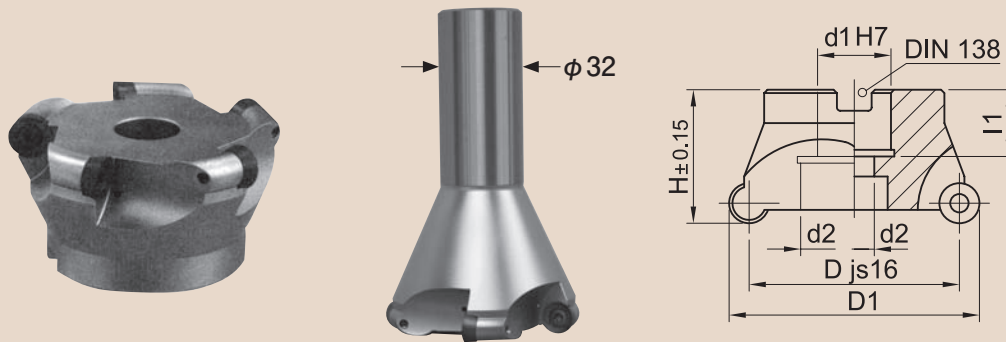
ハイポジ カットツール

- 低切削抵抗 ビビリ、ソリ、バリ大幅に減少
- 被削材を選ばず加工 ステンレス、チタン、インコネル、樹脂



RP丸駒カッタ

(アレーサー社仕様)



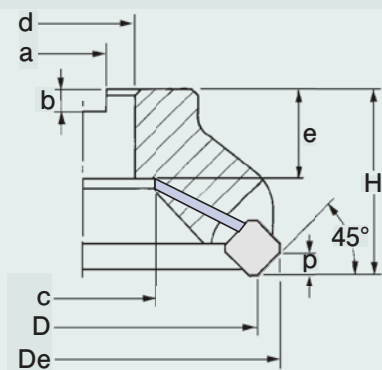
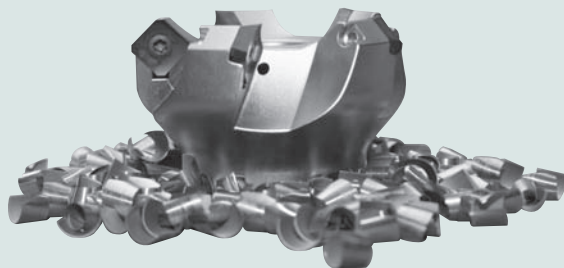
63-RP 12RST32 (柄付きタイプ)

注文番号	D	D1	H	d1	d2	L1	クーラント ホール付	Z	全長	卸価格(円)
50-RP 12R	50	62	40	22	10.5	20	○	4		40,000
63-RP 12R	63	75	40	22	10.5	20	○	5		42,000
63-RP 12R ST32	63	75					○	5	120	45,000
80-RP 12R	80	92	50	27	12.5	26	○	6		53,000
100-RP 12R	100	112	50	31.75	17	32		7		62,000
125-RP 12R	125	137	63	38.1		38		8		83,000
160-RP 12R	160	172	63	50.8		38		10		109,000

スクリュ : 1490.0380 (M4×11) 1,100円
 レンチ : 1492.0600 (T20) 4,100円

SD45° (4コーナ) カッタ

(アレーサー社仕様)



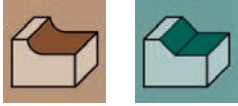
最大切込み
ap = 6.5 mm

注文番号	D	De	d	c	e	a	b	H	p	Z	卸価格(円)
63-SD 12R	63	76	22	18	20	10.4	6.3	40	6.5	5	41,000
80-SD 12R	80	93	27	20	26	12.4	7	50	6.5	6	49,000
100-SD 12R	100	113	31.75	46	32	12.7	8	50	6.5	7	57,000
125-SD 12R	125	138	38.1	56	38	15.9	10	63	6.5	8	67,000
160-SD 12R	160	173	50.8	72	38	19	11	63	6.5	10	123,000

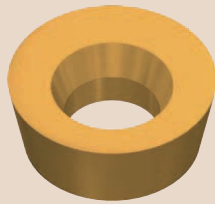
スクリュ : 1490.0380 (M4×11) 1,100円
 レンチ : 1492.0600 (T20) 4,100円

※アーバについては、お問合せ下さい。

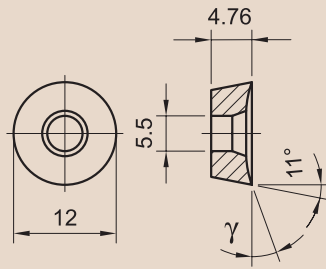
※卸価格は、2012年1月の為替レートで算出しております。



RP 12R用 丸駒チップ (最大切込み6mmタイプ)



RPFT 12

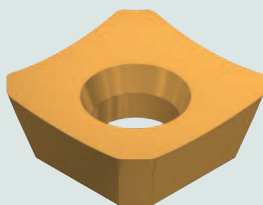


最大切込み
ap = 6 mm

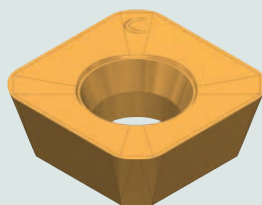
チップ精度：全面研磨 (F級コーナー高さ許容差±0.005mm) すくい角：6°/16°/20°/30°(アルミ加工用)のシャープエッジ
ap=2.0以下が最適

チップ材種	コーティング	注文番号	ISOコード	すくい角	勝手	湿式	乾式	被削材グループ						卸価格(円)
								1	2	3	4	5	6	
ゴールド	TiN	1076.0400	RPFT 1204M0	20°	R/L	●		○	○	●	●	●	●	3,300
		1076.0410	RPFT 1204M0	30°	R/L	●		○	○	●	●	●	●	3,400
	TiAlN	1151.0400	RPFT 1204M0	20°	R/L	●		○	●	●	○	●	●	3,500
		1151.0410	RPFT 1204M0	30°	R/L	●		○	●	●	○	●	●	3,600
		1151.0450	RPFT 120400	20°	R/L	●		○	○	●	○	●	●	3,500
超硬 MG20	TiN	1276.0400	RPFT 1204M0-111	20°	R/L	○	●	●	○	●	●	●	3,300	
	TiAlN	1276.0405	RPFT 1204M0-111	20°	R/L	○	●	●	○	●	●	●	3,500	
	AlCrN	1276.0415	RPFT 1204M0-111	20°	R/L	○	●	●	○	●	●	●	4,000	
超硬 12CR	TiAlN	1276.0420	RPHT 1204M0-222	16°	R/L	○	●	●	○	●	●	●	2,600	
		1276.0430	RPHT 1204M0-222	16°	R/L	○	●	●	○	●	●	●	3,000	
	AlCrN-VA	1276.0530	RPFT 1204M0-231	6°	R/L	○	●	●	○	●	○	●	4,100	
		1276.0535	RPFT 1204M0-231	6°	R/L	○	●	●	○	●	○	●	4,800	

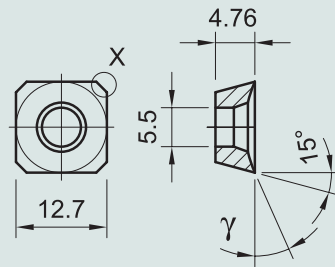
SD 12R 45° 正方形チップ (最大切込み6.5mmタイプ)



SDFT 12



SDFT 12-223



最大切込み
ap = 6.5 mm

チップ精度：全面研磨 (F級コーナー高さ許容差±0.005mm) すくい角：5°/11°/17°のシャープエッジ

チップ材種	コーティング	注文番号	ISOコード	すくい角	刃先コーナ形状	勝手	湿式	乾式	被削材グループ						卸価格(円)
									1	2	3	4	5	6	
ゴールド	TiN	1091.0450	SDFT 1204AEFN	17°	1.5X45° R2	R/L	●		○	○	●	●	●	4,600	
	TiAlN	1166.0450	SDFT 1204AEFN	17°	1.5X45° R2	R/L	●		○	○	●	○	●	4,900	
超硬 MG20	TiN	1291.0450	SDFT 1204AEFN-111	17°	1.5X45° R2	R/L	○	●	●	○	●	●	●	3,800	
	TiAlN	1291.0455	SDFT 1204AEFN-111	17°	1.5X45° R2	R/L	○	●	●	○	●	●	●	4,100	
	AlCrN	1291.0465	SDFT 1204AEFN-111	17°	1.5X45° R2	R/L	○	●	●	○	●	●	●	4,600	
超硬 12CR	TiAlN	1291.0470	SDHT 1204AEFN-222	11°	1.5X45° R2	R/L	○	●	●	○	●	○	●	3,500	
		1291.0480	SDHT 1204AEFN-222	11°	1.5X45° R2	R/L	○	●	●	○	●	○	●	3,900	
	AlCrN-VA	1291.0680	SDFT 1204AEFN-223	5°	1.5X45° R2	R/L	○	●	●	○	●	○	●	4,800	
		1291.0685	SDFT 1204AEFN-223	5°	1.5X45° R2	R/L	○	●	●	○	●	○	●	5,100	

被削材	グループ	①		②		③		④		⑤		⑥	
		ハガネ 600-1200N/mm ²		ステンレス		鋳鉄		非鉄金属 アルミ・銅・真鍮		難削材 (チタン・イン ネル等)		樹脂	
切削 条件		Vc(m/min)	f(mm/min)	Vc(m/min)	f(mm/min)	Vc(m/min)	f(mm/min)	Vc(m/min)	f(mm/min)	Vc(m/min)	f(mm/min)	Vc(m/min)	f(mm/min)
			ゴールド	20-100	0.05-0.60	40-75	0.05-0.60	20-150	0.05-0.60	90-1600	0.05-0.60	20-75	0.05-0.60
	超硬	100-350	0.04-0.30	100-230	0.04-0.30	100-320	0.04-0.30	110-2000	0.04-0.30	30-80	0.04-0.30	200-1500	0.04-0.30

aeはカッタ径の20%~50%のダウンカットをおすすめします。詳細はお問合せ下さい。 ae=切削幅(径方向の切込み)



アレーサー社(スイス)チップ対応 オールラウンドタイプ φ63 カッタ セットセール

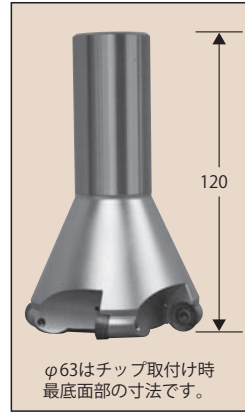
●丸駒セット

A. SET 63-RP 12R-405 ¥47,300/セット

- ・セット内容 通常価格¥62,500
- カッタ 63-RP 12RST32 1台
- チップ 1276.0405 5個
- レンチ T20 1本

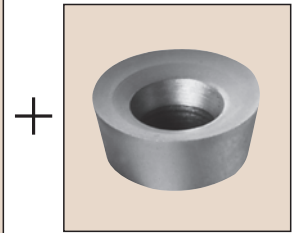
B. SET 63-RP 12R-415 ¥47,300/セット

- ・セット内容 通常価格¥65,000
- カッタ 63-RP 12RST32 1台
- チップ 1276.0415 5個
- レンチ T20 1本



φ63はチップ取付け時
最底面部の寸法です。

63-RP12R ST32
(柄付オイルクーラント)
(シャンク径φ32 5刃)



A SET用:
1276.0405 (TiAlN)
B SET用:
1276.0415 (AlCrN)

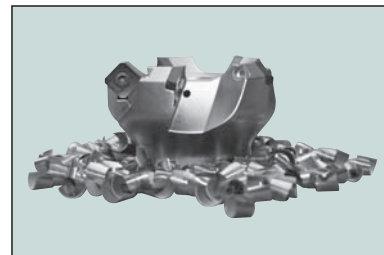
●SD45°セット

C. SET 63-SD 12R-455 ¥47,300/セット

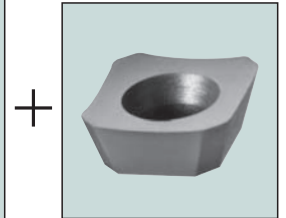
- ・セット内容 通常価格¥61,500
- カッタ 63-SD 12R 1台
- チップ 1291.0455 5個
- レンチ T20 1本

D. SET 63-SD 12R-465 ¥47,300/セット

- ・セット内容 通常価格¥64,000
- カッタ 63-SD 12R 1台
- チップ 1276.0465 5個
- レンチ T20 1本



63-SD 12R(5刃)



C SET用:
1291.0455 (TiAlN)
D SET用:
1291.0465 (AlCrN)

※カッタ63-SD12R用アーバ「ST32-22-100」は在庫ありますので
ご用命下さい。

御注文 FAX.0120-509413

コウグヨイサ

丸 駒 セ ッ ト				SD45° セ ッ ト			
<input type="checkbox"/> A SET	63-RP 12R-405	ご注文数	セット	<input type="checkbox"/> C SET	63-SD 12R-455	ご注文数	セット
<input type="checkbox"/> B SET	63-RP 12R-415	ご注文数	セット	<input type="checkbox"/> D SET	63-SD 12R-465	ご注文数	セット



NOAH 株式会社 ノア

東京都台東区北上野1-4-3 第2山栄ビル
〒110-8691 TEL(03)3845-0811(代) FAX 0120-509-413(代)

E-mail: your@noah-e.com

長野 TEL(0266)78-1059
大阪 TEL(06)6744-4159
名古屋 TEL(090)4201-9529

URL: <http://www.noah-e.com>

貴社名:	部署名:
お名前:	
ご住所:	
TEL:	FAX:
E-mail:	