



IN 3 PART

イノパート社(ドイツ)

NC旋盤ツーリング

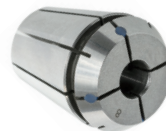
自動旋盤の細かな加工に対応する革新的ツール

セレクト Vol.1



ER-コレット ISO 15488(DIN 6499 B)

UPタイプ : 振れ精度2μm
 HPタイプ : 振れ精度5μm
 標準タイプ : 振れ精度10μm



把握径(mm)	ER08タイプ 注文番号			ER11タイプ 注文番号			ER16タイプ 注文番号		
	2μm	5μm	10μm	2μm	5μm	10μm	2μm	5μm	10μm
1,0~0,5	ER08UP 01.0	ER08HP 01.0	ER08 01.0	ER11UP 01.0	ER11HP 01.0	ER11 01.0	ER16UP 01.0	ER16HP 01.0	ER16 01.0
1,5~1,0	ER08UP 01.5	ER08HP 01.5	ER08 01.5	ER11UP 01.5	ER11HP 01.5	ER11 01.5	ER16UP 01.5	ER16HP 01.5	ER16 01.5
2,0~1,5	ER08UP 02.0	ER08HP 02.0	ER08 02.0	ER11UP 02.0	ER11HP 02.0	ER11 02.0	ER16UP 02.0	ER16HP 02.0	ER16 02.0
2,5~2,0	ER08UP 02.5	ER08HP 02.5	ER08 02.5	ER11UP 02.5	ER11HP 02.5	ER11 02.5	ER16UP 02.5	ER16HP 02.5	ER16 02.5
3,0~2,5	ER08UP 03.0	ER08HP 03.0	ER08 03.0	ER11UP 03.0	ER11HP 03.0	ER11 03.0	ER16UP 03.0	ER16HP 03.0	ER16 03.0
3,5~3,0	ER08UP 03.5	ER08HP 03.5	ER08 03.5	ER11UP 03.5	ER11HP 03.5	ER11 03.5	ER16UP 03.5	ER16HP 03.5	ER16 03.5
4,0~3,5	ER08UP 04.0	ER08HP 04.0	ER08 04.0	ER11UP 04.0	ER11HP 04.0	ER11 04.0	ER16UP 04.0	ER16HP 04.0	ER16 04.0
4,5~4,0	ER08UP 04.5	ER08HP 04.5	ER08 04.5	ER11UP 04.5	ER11HP 04.5	ER11 04.5	ER16UP 04.5	ER16HP 04.5	ER16 04.5
5,0~4,5	ER08UP 05.0	ER08HP 05.0	ER08 05.0	ER11UP 05.0	ER11HP 05.0	ER11 05.0	ER16UP 05.0	ER16HP 05.0	ER16 05.0
5,5~5,0				ER11UP 05.5	ER11HP 05.5	ER11 05.5	ER16UP 05.5	ER16HP 05.5	ER16 05.5
6,0~5,5				ER11UP 06.0	ER11HP 06.0	ER11 06.0	ER16UP 06.0	ER16HP 06.0	ER16 06.0
6,5~6,0				ER11UP 06.5	ER11HP 06.5	ER11 06.5	ER16UP 06.5	ER16HP 06.5	ER16 06.5
7,0~6,5				ER11UP 07.0	ER11HP 07.0	ER11 07.0	ER16UP 07.0	ER16HP 07.0	ER16 07.0
7,5~7,0							ER16UP 07.5	ER16HP 07.5	ER16 07.5
8,0~7,5							ER16UP 08.0	ER16HP 08.0	ER16 08.0
8,5~8,0							ER16UP 08.5	ER16HP 08.5	ER16 08.5
9,0~8,5							ER16UP 09.0	ER16HP 09.0	ER16 09.0
9,5~9,0							ER16UP 09.5	ER16HP 09.5	ER16 09.5
10,0~9,5							ER16UP 10.0	ER16HP 10.0	ER16 10.0

把握径(mm)	ER20タイプ 注文番号			ER25タイプ 注文番号			ER32タイプ 注文番号		
	2μm	5μm	10μm	2μm	5μm	10μm	2μm	5μm	10μm
1,0~0,5	ER20UP 01.0	ER20HP 01.0	ER20 01.0	ER25UP 01.0	ER25HP 01.0	ER25 01.0			
1,5~1,0	ER20UP 01.5	ER20HP 01.5	ER20 01.5	ER25UP 01.5	ER25HP 01.5	ER25 01.5			
2,0~1,5	ER20UP 02.0	ER20HP 02.0	ER20 02.0	ER25UP 02.0	ER25HP 02.0	ER25 02.0	ER32UP 02.0	ER32HP 02.0	ER32 02.0
2,5~2,0	ER20UP 02.5	ER20HP 02.5	ER20 02.5	ER25UP 02.5	ER25HP 02.5	ER25 02.5	ER32UP 02.5	ER32HP 02.5	ER32 02.5
3,0~2,5	ER20UP 03.0	ER20HP 03.0	ER20 03.0	ER25UP 03.0	ER25HP 03.0	ER25 03.0	ER32UP 03.0	ER32HP 03.0	ER32 03.0
3,5~3,0	ER20UP 03.5	ER20HP 03.5	ER20 03.5	ER25UP 03.5	ER25HP 03.5	ER25 03.5	ER32UP 03.5	ER32HP 03.5	ER32 03.5
4,0~3,5	ER20UP 04.0	ER20HP 04.0	ER20 04.0	ER25UP 04.0	ER25HP 04.0	ER25 04.0	ER32UP 04.0	ER32HP 04.0	ER32 04.0
4,5~4,0	ER20UP 04.5	ER20HP 04.5	ER20 04.5	ER25UP 04.5	ER25HP 04.5	ER25 04.5	ER32UP 04.5	ER32HP 04.5	ER32 04.5
5,0~4,5	ER20UP 05.0	ER20HP 05.0	ER20 05.0	ER25UP 05.0	ER25HP 05.0	ER25 05.0	ER32UP 05.0	ER32HP 05.0	ER32 05.0
5,5~5,0	ER20UP 05.5	ER20HP 05.5	ER20 05.5	ER25UP 05.5	ER25HP 05.5	ER25 05.5	ER32UP 05.5	ER32HP 05.5	ER32 05.5
6,0~5,5	ER20UP 06.0	ER20HP 06.0	ER20 06.0	ER25UP 06.0	ER25HP 06.0	ER25 06.0	ER32UP 06.0	ER32HP 06.0	ER32 06.0
6,5~6,0	ER20UP 06.5	ER20HP 06.5	ER20 06.5	ER25UP 06.5	ER25HP 06.5	ER25 06.5	ER32UP 06.5	ER32HP 06.5	ER32 06.5
7,0~6,5	ER20UP 07.0	ER20HP 07.0	ER20 07.0	ER25UP 07.0	ER25HP 07.0	ER25 07.0	ER32UP 07.0	ER32HP 07.0	ER32 07.0
7,5~7,0	ER20UP 07.5	ER20HP 07.5	ER20 07.5	ER25UP 07.5	ER25HP 07.5	ER25 07.5	ER32UP 07.5	ER32HP 07.5	ER32 07.5
8,0~7,5	ER20UP 08.0	ER20HP 08.0	ER20 08.0	ER25UP 08.0	ER25HP 08.0	ER25 08.0	ER32UP 08.0	ER32HP 08.0	ER32 08.0
8,5~8,0	ER20UP 08.5	ER20HP 08.5	ER20 08.5	ER25UP 08.5	ER25HP 08.5	ER25 08.5	ER32UP 08.5	ER32HP 08.5	ER32 08.5
9,0~8,5	ER20UP 09.0	ER20HP 09.0	ER20 09.0	ER25UP 09.0	ER25HP 09.0	ER25 09.0	ER32UP 09.0	ER32HP 09.0	ER32 09.0
9,5~9,0	ER20UP 09.5	ER20HP 09.5	ER20 09.5	ER25UP 09.5	ER25HP 09.5	ER25 09.5	ER32UP 09.5	ER32HP 09.5	ER32 09.5
10,0~9,5	ER20UP 10.0	ER20HP 10.0	ER20 10.0	ER25UP 10.0	ER25HP 10.0	ER25 10.0	ER32UP 10.0	ER32HP 10.0	ER32 10.0
10,5~10,0	ER20UP 10.5	ER20HP 10.5	ER20 10.5	ER25UP 10.5	ER25HP 10.5	ER25 10.5	ER32UP 10.5	ER32HP 10.5	ER32 10.5
11,0~10,5	ER20UP 11.0	ER20HP 11.0	ER20 11.0	ER25UP 11.0	ER25HP 11.0	ER25 11.0	ER32UP 11.0	ER32HP 11.0	ER32 11.0
11,5~11,0	ER20UP 11.5	ER20HP 11.5	ER20 11.5	ER25UP 11.5	ER25HP 11.5	ER25 11.5	ER32UP 11.5	ER32HP 11.5	ER32 11.5
12,0~11,5	ER20UP 12.0	ER20HP 12.0	ER20 12.0	ER25UP 12.0	ER25HP 12.0	ER25 12.0	ER32UP 12.0	ER32HP 12.0	ER32 12.0
12,5~12,0	ER20UP 12.5	ER20HP 12.5	ER20 12.5	ER25UP 12.5	ER25HP 12.5	ER25 12.5	ER32UP 12.5	ER32HP 12.5	ER32 12.5
13,0~12,5	ER20UP 13.0	ER20HP 13.0	ER20 13.0	ER25UP 13.0	ER25HP 13.0	ER25 13.0	ER32UP 13.0	ER32HP 13.0	ER32 13.0
13,5~13,0				ER25UP 13.5	ER25HP 13.5	ER25 13.5	ER32UP 13.5	ER32HP 13.5	ER32 13.5
14,0~13,5				ER25UP 14.0	ER25HP 14.0	ER25 14.0	ER32UP 14.0	ER32HP 14.0	ER32 14.0
14,5~14,0				ER25UP 14.5	ER25HP 14.5	ER25 14.5	ER32UP 14.5	ER32HP 14.5	ER32 14.5
15,0~15,5				ER25UP 15.0	ER25HP 15.0	ER25 15.0	ER32UP 15.0	ER32HP 15.0	ER32 15.0
15,5~15,0				ER25UP 15.5	ER25HP 15.5	ER25 15.5	ER32UP 15.5	ER32HP 15.5	ER32 15.5
16,0~15,5				ER25UP 16.0	ER25HP 16.0	ER25 16.0	ER32UP 16.0	ER32HP 16.0	ER32 16.0
16,5~16,0							ER32UP 16.5	ER32HP 16.5	ER32 16.5
17,0~16,5							ER32UP 17.0	ER32HP 17.0	ER32 17.0
17,5~17,0							ER32UP 17.5	ER32HP 17.5	ER32 17.5
18,0~17,5							ER32UP 18.0	ER32HP 18.0	ER32 18.0
18,5~18,0							ER32UP 18.5	ER32HP 18.5	ER32 18.5
19,0~18,5							ER32UP 19.0	ER32HP 19.0	ER32 19.0
19,5~19,0							ER32UP 19.5	ER32HP 19.5	ER32 19.5
20,0~19,5							ER32UP 20.0	ER32HP 20.0	ER32 20.0

詳しくはお問い合わせください。

注文例：ER16UP 02.0 10個

ER-コレット ISO 15488(DIN 6499 B)

UPタイプ : 振れ精度2μm

HPタイプ : 振れ精度5μm

標準タイプ : 振れ精度10μm

ER-コレット オーバーサイズ 振れ精度12μm

ご使用のER-コレットホルダによっては内径修正が必要です。
専用ホルダは8ページを参照してください。

(オーバーサイズER-コレットホルダ)

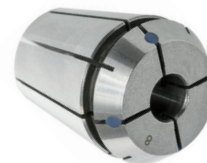
把握径(mm)	ER40タイプ 注文番号		
	2μm	5μm	10μm
3,0~2,5	ER40UP 03.0	ER40HP 03.0	ER40 03.0
3,5~3,0	ER40UP 03.5	ER40HP 03.5	ER40 03.5
4,0~3,5	ER40UP 04.0	ER40HP 04.0	ER40 04.0
4,5~4,0	ER40UP 04.5	ER40HP 04.5	ER40 04.5
5,0~4,5	ER40UP 05.0	ER40HP 05.0	ER40 05.0
5,5~5,0	ER40UP 05.5	ER40HP 05.5	ER40 05.5
6,0~5,5	ER40UP 06.0	ER40HP 06.0	ER40 06.0
6,5~6,0	ER40UP 06.5	ER40HP 06.5	ER40 06.5
7,0~6,5	ER40UP 07.0	ER40HP 07.0	ER40 07.0
7,5~7,0	ER40UP 07.5	ER40HP 07.5	ER40 07.5
8,0~7,5	ER40UP 08.0	ER40HP 08.0	ER40 08.0
8,5~8,0	ER40UP 08.5	ER40HP 08.5	ER40 08.5
9,0~8,5	ER40UP 09.0	ER40HP 09.0	ER40 09.0
9,5~9,0	ER40UP 09.5	ER40HP 09.5	ER40 09.5
10,0~9,5	ER40UP 10.0	ER40HP 10.0	ER40 10.0
10,5~10,0	ER40UP 10.5		
11,0~10,0		ER40HP 11.0	ER40 11.0
11,0~10,5	ER40UP 11.0		
11,5~11,0	ER25UP 11.5		
12,0~11,0		ER40HP 12.0	ER40 12.0
12,0~11,5	ER40UP 12.0		
12,5~12,0	ER40UP 12.5		
13,0~12,0		ER40HP 13.0	ER40 13.0
13,0~12,5	E405UP 13.0		
13,5~13,0	ER40UP 13.5		
14,0~13,0		ER40HP 14.0	ER40 14.0
14,0~13,5	ER40UP 14.0		
14,5~14,0	ER40UP 14.5		
15,0~14,0		ER40HP 15.0	ER40 15.0
15,0~15,5	ER40UP 15.0		
15,5~15,0	ER40UP 15.5		
16,0~15,0		ER40HP 16.0	ER40 16.0
16,0~15,5	ER40UP 16.0		
16,5~16,0	ER40UP 16.5		
17,0~16,0		ER40HP 17.0	ER40 17.0
17,0~16,5	ER40UP 17.0		
17,5~17,0	ER40UP 17.5		
18,0~17,0		ER40HP 18.0	ER40 18.0
18,0~17,5	ER40UP 18.0		
18,5~18,0	ER40UP 18.5		
19,0~18,0		ER40HP 19.0	ER40 19.0
19,0~18,5	ER40UP 19.0		
19,5~19,0	ER25UP 19.5		
20,0~19,0		ER40HP 20.0	ER40 20.0
20,0~19,5	ER40UP 20.0		
20,5~20,0	ER40UP 20.5		
21,0~20,0		ER40HP 21.0	ER40 21.0
21,0~20,5	ER40UP 21.0		
21,5~20,0	ER40UP 21.5		
22,0~21,0		ER40HP 22.0	ER40 22.0
22,0~21,5	ER40UP 22.0		
22,5~22,0	ER40UP 22.5		
23,0~22,0		ER40HP 23.0	ER40 23.0
23,0~22,5	ER40UP 23.0		
23,5~23,0	ER40UP 23.5		
24,0~23,0		ER40HP 24.0	ER40 24.0
24,0~23,5	ER40UP 24.0		
24,5~24,0	ER40UP 24.5		
25,0~24,0		ER40HP 25.0	ER40 25.0
25,0~24,5	ER40UP 25.0		
25,5~25,0	ER40UP 25.5		
26,0~25,0		ER40HP 26.0	ER40 26.0
26,0~25,5	ER40UP 26.0		

把握径(mm)	注文番号					
	ER11タイプ	ER16タイプ	ER20タイプ	ER25タイプ	ER32タイプ	ER40タイプ
7,5~7,0	ER11 07.5					
8,0~7,5	ER11 08.0					
10,5~10,0		ER16 10.5				
11,0~10,5		ER16 11.0				
11,5~11,0		ER16 11.5				
12,0~11,5		ER16 12.0				
13,5~13,0			ER20 13.5			
14,0~13,5			ER20 14.0			
14,5~14,0			ER20 14.5			
15,0~14,5			ER20 15.0			
16,5~16,0				ER25 16.5		
17,0~16,5				ER25 17.0		
17,5~17,0				ER25 17.5		
18,0~17,5				ER25 18.0		
18,5~19,0				ER25 18.5		
19,0~18,5				ER25 19.0		
19,5~19,0				ER25 19.5		
20,0~19,5				ER25 20.0		
21,0~20,0					ER32 21.0	
22,0~21,0					ER32 22.0	
27,0~26,0						ER40 27.0
28,0~27,0						ER40 28.0
29,0~28,0						ER40 29.0
30,0~29,0						ER40 30.0

注文例 : ER16 11.0 10個

詳しくはお問い合わせください。

シールER-コレット 6Mpまで対応 ISO 15488(DIN 6499 A)



UPタイプ：振れ精度2 μ m

注文番号	コレット	把握径 Φ d (mm)
ERS16UP	ER16	3,0/4,0/5,0/6,0/7,0/8,0/9,0/10,0
ERS20UP	ER20	3,0/4,0/5,0/6,0/7,0/8,0/9,0/10,0/11,0/12,0
ERS25UP	ER25	3,0/3,5/4,0/4,5/5,0/5,5/6,0/6,5/7,0/7,5/8,0/8,5/9,0/9,5/10,0/10,5/11,0/11,5/12,0/12,5/13,0/13,5/14,0
ERS32UP	ER32	3,0/4,0/5,0/6,0/7,0/8,0/9,0/10,0/11,0/12,0/13,0/14,0/15,0/16,0/17,0/18,0
ERS40UP	ER40	6,0/8,0/10,0/12,0/14,0/16,0/18,0/20,0/22,0/25,0

注文例：注文番号 + 把握径 Φ d (Φ 6.0の場合) ERS16UP 06,0 10個

HPタイプ：振れ精度5 μ m

注文番号	コレット	把握径 Φ d (mm)
ERS16HP	ER16	3,0/4,0/5,0/6,0/7,0/8,0/9,0/10,0
ERS20HP	ER20	3,0/4,0/5,0/6,0/7,0/8,0/9,0/10,0/11,0/12,0
ERS25HP	ER25	3,0/3,5/4,0/4,5/5,0/5,5/6,0/6,5/7,0/7,5/8,0/8,5/9,0/9,5/10,0/10,5/11,0/11,5/12,0/12,5/13,0/13,5/14,0
ERS32HP	ER32	3,0/4,0/5,0/6,0/7,0/8,0/9,0/10,0/11,0/12,0/13,0/14,0/15,0/16,0/17,0/18,0
ERS40HP	ER40	6,0/8,0/10,0/12,0/14,0/16,0/18,0/20,0/22,0/25,0

注文例：注文番号 + 把握径 Φ d ERS16HP 06,0 10個

標準タイプ：振れ精度12 μ m

注文番号	コレット	把握径 Φ d (mm)
ERS11	ER11	3,0/3,5/4,0/4,5/5,0/5,5/6,0/6,5/7,0
ERS16	ER16	3,0/3,5/4,0/4,5/5,0/5,5/6,0/6,5/7,0/7,5/8,0/8,5/9,0/9,5/10,0/11,0
ERS20	ER20	3,0/3,5/4,0/4,5/5,0/5,5/6,0/6,5/7,0/7,5/8,0/8,5/9,0/9,5/10,0/10,5/11,0/11,5/12,0/12,5/13,0/13,5/14,0
ERS25	ER25	3,0/3,5/4,0/4,5/5,0/5,5/6,0/6,5/7,0/7,5/8,0/8,5/9,0/9,5/10,0/10,5/11,0/11,5/12,0/12,5/13,0/13,5/14,0/14,5/15,0/15,5/16,0/18,0/20,0
ERS32	ER32	3,0/4,0/5,0/6,0/7,0/8,0/9,0/10,0/11,0/12,0/13,0/14,0/15,0/16,0/17,0/18,0/19,0/20,0
ERS40	ER40	3,0/4,0/5,0/6,0/7,0/8,0/9,0/10,0/11,0/12,0/13,0/14,0/15,0/16,0/17,0/18,0/19,0/20,0/21,0/22,0/23,0/24,0/25,0/26,0

注文例：注文番号 + 把握径 Φ d (Φ 6.0の場合) ERS16 06,0 10個

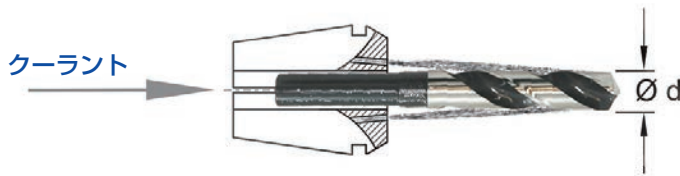
メタルシールER-コレット 12Mpまで対応 ISO 15488(DIN 6499 A)

振れ精度8 μ m

注文番号	コレット	把握径 Φ d (mm)
ERS11MD	ER11	3,0/4,0/5,0/6,0
ERS16MD	ER16	2,0/2,5/3,0/3,5/4,0/4,5/5,0/5,5/6,0/6,5/7,0/7,5/8,0/8,5/9,0/9,5/10,0/10,5/11,0/11,5/12,0
ERS20MD	ER20	2,0/3,0/4,0/5,0/6,0/7,0/8,0/9,0/10,0/11,0/12,0/13,0/14,0
ERS25MD	ER25	3,0/4,0/5,0/6,0/7,0/8,0/9,0/10,0/11,0/12,0/13,0/14,0/15,0/16,0
ERS32MD	ER32	3,0/4,0/5,0/6,0/7,0/8,0/9,0/10,0/11,0/12,0/13,0/14,0/15,0/16,0/17,0/18,0/19,0/20,0
ERS40MD	ER40	6,0/8,0/10,0/12,0/14,0/16,0/18,0/20,0/25,0/26,0

振れ精度5 μ mのHPタイプ、振れ精度2 μ mのUPタイプもあります。 注文例：注文番号 + 把握径 Φ d (Φ 6.0の場合) ERS16MD 06,0 10個
詳しくはお問い合わせください。

ER-コレット オイルホール付 ISO 15488(DIN 6499 A)



クーラントの流れはドリル（ツール）に沿って穴に入ります。

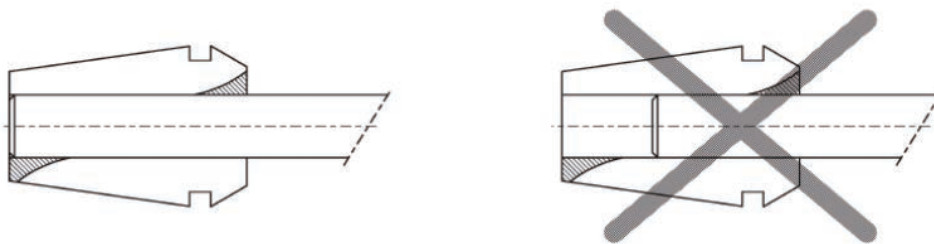


振れ精度12 μ m

注文番号	コレット	把握径 Φ d (mm)
ERS11JET	ER11	3,0/3,5/4,0/4,5/5,0/5,5/6,0/6,5/7,0
ERS16JET	ER16	3,0/3,5/4,0/4,5/5,0/5,5/6,0/6,5/7,0/7,5/8,0/8,5/9,0/9,5/10,0
ERS20JET	ER20	3,0/3,5/4,0/4,5/5,0/5,5/6,0/6,5/7,0/7,5/8,0/8,5/9,0/9,5/10,0/10,5/11,0/11,5/12,0
ERS25JET	ER25	3,0/3,5/4,0/4,5/5,0/5,5/6,0/6,5/7,0/7,5/8,0/8,5/9,0/9,5/10,0/10,5/11,0/11,5/12,0/12,5/13,0/13,5/14,0/14,5/15,0/15,5/16,0
ERS32JET	ER32	3,0/4,0/5,0/6,0/7,0/8,0/9,0/10,0/11,0/12,0/13,0/14,0/15,0/16,0/17,0/18,0/19,0/20,0
ERS40JET	ER40	6,0/7,0/8,0/9,0/10,0/11,0/12,0/13,0/14,0/15,0/16,0/17,0/18,0/19,0/20,0/21,0/22,0/23,0/24,0/25,0

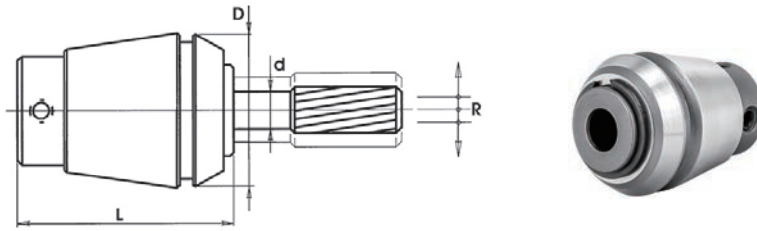
詳しくはお問い合わせください。

注文例：注文番号 + 把握径 Φ d (Φ 6.0の場合) ERS16JET 06,0 10個



最高の結果を得るためには、ツールのシャンクをコレット内部の全長に挿入してご使用ください。全長に挿入されていない場合、コレットの変形や振れ精度の低下となります。把握径を越えるシャンク径をコレットで保持しないでください。

フローティングリーマER-コレット ISO 15488(DIN 6499)



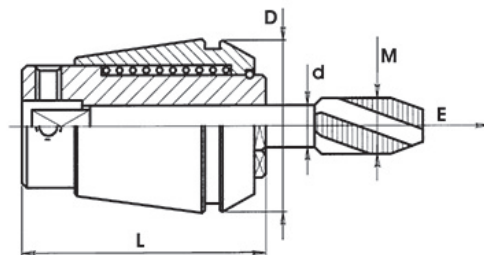
全方向平行可動

3Mpまでクーラント使用可能

注文番号	コレット	D	L	フロート量 R	把握径Φ d (mm)
ERP16	ER16	17	29	1	2 / 3 / 4 / 5 / 6 / 7
ERP16	ER16	17	29	1	1,5 / 2,5 / 3,2 / 3,5 / 3,55 / 4,5 / 5,5 / 5,6 / 6,2 / 6,3
ERP20	ER20	21	32	1	2 / 3 / 4 / 5 / 6 / 7 / 8
ERP20	ER20	21	32	1	1,5 / 2,5 / 2,8 / 3,2 / 3,5 / 3,55 / 4,5 / 5,5 / 5,6 / 6,3 / 7,1
ERP25	ER25	26	35	1,2	2 / 3 / 4 / 5 / 6 / 7 / 8 / 9 / 10
ERP25	ER25	26	35	1,2	1,5 / 2,5 / 2,8 / 3,2 / 3,5 / 3,55 / 4,5 / 5,5 / 5,6 / 6,3 / 7,1
ERP32	ER32	33	44	0,7	3 / 4 / 5 / 6 / 7 / 8 / 9 / 10 / 11 / 12 / 13 / 14
ERP32	ER32	33	44	0,7	2,5 / 3,55 / 4,5 / 6,3 / 12,5
ERP40	ER40	41	56	0,7	3 / 4 / 5 / 6 / 7 / 8 / 9 / 10 / 11 / 12 / 13 / 14 / 15 / 16
ERP40	ER40	41	56	0,7	2,5 / 3,2 / 3,5 / 3,55 / 4,5 / 5,5 / 5,6 / 6,3

注文例：注文番号 + 把握径Φ d (Φ6.0の場合) ERP16 06,0 10個

タッピングER-コレット ISO 15488(DIN 6499)


 振れ精度15μm
 繰返精度10μm
 *六角ガイド付き

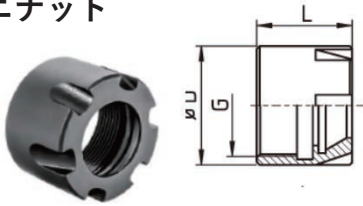
注文番号	コレット	D	L	E	把握径Φ d (mm)
ETR11*	ER11	11,5	23	5,5	0,9 / 1,4 / 1,5 / 1,6 / 1,8 / 2 / 2,2 / 2,3 / 2,5 / 2,8 / 3 / 3,15 / 3,5 / 3,55 / 4 / 4,5
ETR12	ESX12	11,5	21,5	5,5	0,9 / 1,4 / 1,5 / 1,6 / 1,8 / 2 / 2,2 / 2,3 / 2,5 / 2,8 / 3 / 3,15 / 3,5 / 3,55 / 4
ETR16	ER16	17	27	7	1,4 / 1,6 / 1,8 / 2 / 2,2 / 2,5 / 2,8 / 3 / 3,15 / 3,5 / 3,55 / 4 / 4,5 / 5 / 5,5 / 5,6 / 6 / 6,1 / 6,3
ETR20	ER20	21	31	7	2,2 / 2,5 / 2,8 / 3 / 3,15 / 3,5 / 3,55 / 4 / 4,5 / 5 / 5,5 / 5,6 / 6 / 6,2 / 6,3 / 7 / 8
ETR25	ER25	26	34	8	2,5 / 2,8 / 3 / 3,15 / 3,5 / 3,55 / 4 / 4,5 / 5 / 5,5 / 5,6 / 6 / 6,2 / 6,3 / 7 / 7,1 / 8 / 8,5 / 9 / 10
ETR32	ER32	33	43	10	4,5 / 5 / 5,5 / 5,6 / 6 / 6,2 / 6,3 / 7 / 7,1 / 8 / 8,5 / 9 / 10 / 10,5 / 11 / 11,2 / 12 / 12,5 / 14
ETR40	ER40	41	54	13	4,5 / 5,5 / 5,6 / 6 / 6,2 / 6,3 / 7 / 8 / 9 / 10 / 10,5 / 11 / 11,2 / 12 / 12,5 / 14 / 15 / 16 / 17

詳しくはお問い合わせください。

注文例：注文番号 + 把握径Φ d (Φ6.0の場合) ETR16 06,0 10個

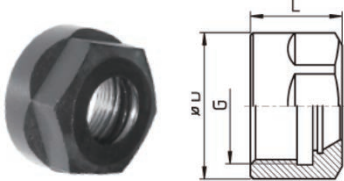
ER-ナット (DIN 6499) ISO 15488

ミニナット



注文番号	締付けトルク (Nm)	D(mm)	L(mm)	G	スパナ
ER08M	8	12	10,8	M10x0,75	E08M
ER11M	16	16	12	M13x0,75	E11M
ER16M	24	22	18,4	M19x1	E16M
ER20M	28	28	19	M24x1	E20M
ER25M	32	35	20	M30x1	E25M

スタンダードナット



注文番号	締付けトルク (Nm)	D(mm)	L(mm)	G	スパナ
UM/ER11	24	19	11,3	M14x0,75	GS17
ER16M-HEX	28	25	18	M19x1	GS22
UM/ER16	56	28	17,5	M22x1,5	GS25
UM/ER20	80	34	19	M25x1,5	GS30

スパナ

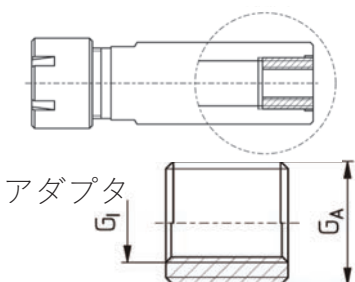


スパナ	ナットタイプ
E08M	ER08M
E11M	ER11M
E16M	ER16M
E20M	ER20M
E25M	ER25M



スパナ	ナットタイプ
GS17	UM/ER11
GS22	ER16M HEX
GS25	UM/ER16
GS30	UM/ER20

ER-コレットホルダ 給油口変換アダプタ



注文番号	GA	GI
RED1/4 - 1/8	G1/4"	G1/8"
RED1/4 - M10x1	G1/4"	M10 x 1
RED1/4 - M8x1	G1/4"	M8 x 1
RED1/8 - M8x1	G1/8"	M8 x 1
REDM12x1,5 - G1/8	M12 x 1,5	G1/8"
REDM12x1,5 - M10x1	M12 x 1,5	M10 x 1
REDM12x1,5 - M8x1	M12 x 1,5	M8 x 1
RED1/8 - 1/8NPT	G1/8"	1/8"NPT
REDM8x1 - 1/8NPT	M8 x 1	1/8"NPT



ミニナットタイプ

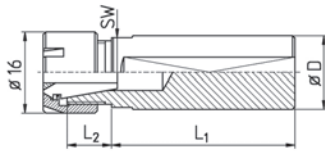


図1(WD)

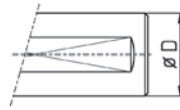


図2(FL)

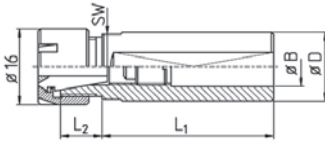


図3(B)

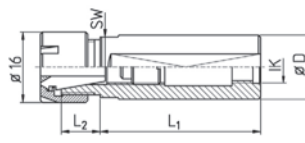


図4(IK)



オプション



ER08M=M10x0,75



ER11M=M13x0,75



ER16M=M19x1



ER16M-HEX = M19x1

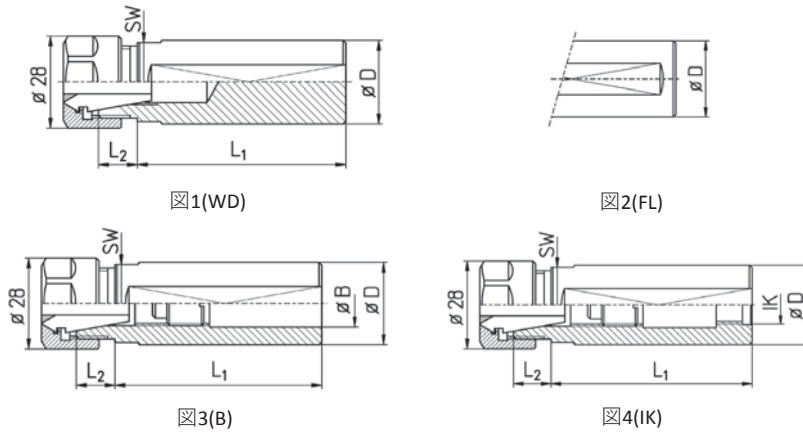
(mm)

注文番号	オリジナルNo.	コレット	D	L1	L2	IK/B	SW	図	ナット	スパナ
EM085830WD	QDS406	ER08	15,875	30	9	7	14	3	ER08M	E08M
EM085845WD	QDS405	ER08	15,875	45	11	5	14	3	ER08M	E08M
EM111620WD		ER11	16	20	12	7	14	3	ER11M	E11M
EM111636IKWD		ER11	16	36	12	G1/8"	14	4	ER11M	E11M
EM11680IKFL	691-21	ER11	16	80	12	G1/8"	14	2/4	ER11M	E11M
EM111950IK		ER11	19,05	50	13	G1/8"	17	4	ER11M	E11M
EM111950IKWD		ER11	19,05	50	12	G1/8"	17	4	ER11M	E11M
EM111960WD		ER11	19,05	60	12	8,5	17	3	ER11M	E11M
EM111970IK		ER11	19,05	70	12	G1/8"	17	4	ER11M	E11M
EM111970IKFL		ER11	19,05	70	12	G1/8"	17	2 / 4	ER11M	E11M
EM111970IKWD		ER11	19,05	70	12	G1/8"	17	4	ER11M	E11M
EM1119100		ER11	19,05	100	13	-	17	1	ER11M	E11M
EM112060IKWD	HDS5106	ER11	20	60	12	G1/8"	14	4	ER11M	E11M
EM112270IKWD		ER11	22	70	12	G1/8"	19	4	ER11M	E11M
EM1122120IKOS		ER11	22	120	12,5	G1/8"	-	4	ER11M	E11M
EM1122120IKOSWD		ER11	22	120	12	G1/8"	-	4	ER11M	E11M
EM1122120WD		ER11	22	120	12	7	19	3	ER11M	E11M
EM161670FL		ER16	16	70	25	10	17	2/3	ER16M	E16M
EM161680FL		ER16	16	80	27	9	17	2/3	ER16M	E16M
EM1616100FL		ER16	16	100	25	9	17	2/3	ER16M	E16M
EM1616150FL		ER16	16	150	25	-	17	2/3	ER16M	E16M
EM161940IKFL		ER16	19,05	40	13	G1/4"	17	2/4	ER16M	E16M
EM161950IKFL		ER16	19,05	51,5	13	G1/4"	17	2/4	ER16M	E16M
EM161972IKWD	VDS110	ER16	19,05	72	13	G1/4"	17	4	ER16M	E16M
EM1619120IKWD	LDS110	ER16	19,05	121	13	G1/8"	17	4	ER16M	E16M
EM162050FL		ER16	20	50	14	11	17	2/3	ER16M	E16M
EM162070IKWD		ER16	20	70	15	G1/4"	17	4	ER16M	E16M
EM1620100IKWD		ER16	20	100	16	G1/4"	17	4	ER16M	E16M
EM162246WD#	OT1-21	ER16	22	46	16	10,5	-	3	ER16M	E16M
EM162250IKWD	671-26	ER16	22	50	16	G1/8"	19	4	ER16M	E16M
EM162270IKWD	301-25-00	ER16	22	70	16	G1/4"	19	4	ER16M	E16M
EM162290IKWD		ER16	22	90	16	G1/8"	19	4	ER16M	E16M
EM1622105IKWD	301-24-00	ER16	22	105	16	G1/8"	19	4	ER16M	E16M
EM1622114IKWD		ER16	22	114	16	G1/8"	19	4	ER16M	E16M
EM1622120IKFL	681-21	ER16	22	120	16	G1/8"	19	2/4	ER16M	E16M
EM1622140IKWD		ER16	22	140	16	G1/8"	19	4	ER16M	E16M
EM162638WD	ADS810	ER16	25,4	38	16	12	22	3	ER16M	E16M
EM162675IK	ADS710	ER16	25,4	75	16	G1/4"	22	4	ER16M	E16M
EM1626100FL	ADS210	ER16	25,4	100	15	12	22	2/3	ER16M	E16M

: STERSR20RIV用(シール用フランジと溝付き、フラッタスローブのクランプ) 注文例: EM111970IKFL 10本
 スパナは別売りです。上記以外のサイズもあります。詳しくはお問い合わせください。

ER-コレットホルダ

スタンダードナットタイプ



UM/ER11=M14x0,75 UM/ER16=M22x1,5 (mm)

注文番号	オリジナルNo.	コレット	D	L1	L2	IK/B	SW	図	ナット	スパナ
EU111930WD	BDS807	ER11	19,05	29	8	7	17	3	UM/ER11	GS17
EU111940IKWD	BDS707	ER11	19,05	38	10	G1/8"	17	4	UM/ER11	GS17
EU111955WD	BDS507/607	ER11	19,05	55	12	7	17	3	UM/ER11	GS17
EU111970IKWD	VDS506	ER11	19,05	70	12	G1/8"	17	4	UM/ER11	GS17
EU112030WD	HDS3106	ER11	20	30	11	7	17	3	UM/ER11	GS17
EU112270IKFL	301-22-00	ER11	22	70	13	G1/4"	19	2/4	UM/ER11	GS17
EU112290IKWD	301-21-00	ER11	22	90	12	G1/4"	19	4	UM/ER11	GS17
EU112675IKWD	ADS707	ER11	25,4	75	12	G1/4"	22	4	UM/ER11	GS17
EU161660		ER16	16	60	25	10	19	3*	UM/ER16	GS25
EU161660FL		ER16	16	60	25	10	19	2/3	UM/ER16	GS25
EU161938WD	BDS508	ER16	19,05	38	25	11	19	3	UM/ER16	GS25
EU161950WD	BDS610	ER16	19,05	50	15	11	17	3	UM/ER16	GS25
EU1619100		ER16	19,05	100	25	11	19	3*	UM/ER16	GS25
EU162075WD	HDS5110	ER16	20	73	12	11	17	3	UM/ER16	GS25
EU162050		ER16	20	50	22	11	19	3*	UM/ER16	GS25
EU162050FL		ER16	20	50	22	11	19	2/3	UM/ER16	GS25
EU1620100		ER16	20	100	14	12	19	3*	UM/ER16	GS25
EU1620100FL		ER16	20	100	24	11	19	2/3	UM/ER16	GS25
EU162235SO		ER16	22	35	13	G1/4"	19	4	UM/ER16	GS25
EU162255IKWD	736-21-00	ER16	22	54	12	G1/4"	19	4	UM/ER16	GS25
EU1622105OSWD		ER16	22	105	12	10	19	4	UM/ER16	GS25
EU1622105WD		ER16	22	103	12	10	19	3	UM/ER16	GS25
EU162638WD	RDS210	ER16	25,4	38	16	12	22	3	UM/ER16	GS25
EU162660IKWD	ADS410	ER16	25,4	60	16	G1/4"	22	4	UM/ER16	GS25
EU162675IKWD	ADS110	ER16	25,4	75	16	G1/4"	22	4	UM/ER16	GS25
EU163260IKFL	781-25	ER16	32	60	16	G1/4"	27	2/4	UM/ER16	GS25

3*印：クランプ面フラット（Dカット）はありません。
 スパナは別売りです。上記以外のサイズもあります。詳しくはお問い合わせください。

オーバーサイズ ER-コレットホルダ ミニナットタイプ



ER11M=M13x0,75 ER16M=M19x1 ER16M-HEX=M19x1 (mm)

注文番号	オリジナルNo.	コレット	D	L1	L2	IK/B	SW	図	ナット	スパナ
EM111970IKXLWD		ER11	19,05	70	12	G1/8"	17	4	ER11M	E11M
EM112270IKXLWD		ER11	22	70	12	G1/8"	19	4	ER11M	E11M
EM161972IKXLWD		ER16	19,05	72	13	G1/8"	17	4	ER16M	E16M
EM162270IKXLWD		ER16	22	70	16	G1/8"	19	4	ER16M	E16M

スパナは別売りです。標準コレットも使用できますが、把握／振れ精度は下がります。 注文例：EU162255IKWD 10本

背面加工用

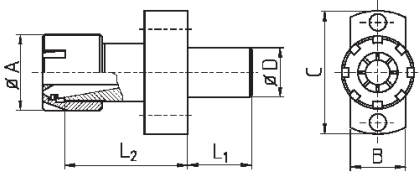


図 1

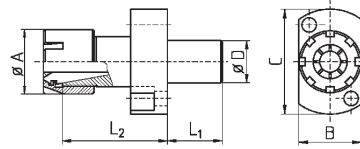


図 2

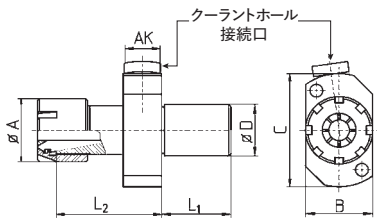


図 3

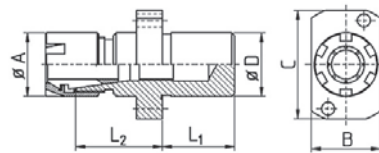


図 4

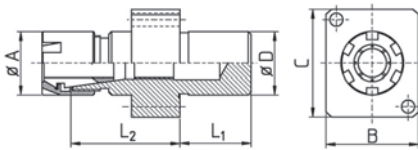


図 5

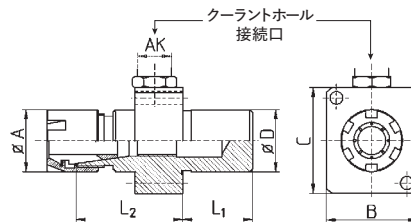


図 6

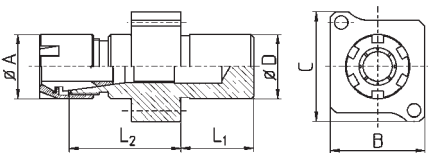


図 7

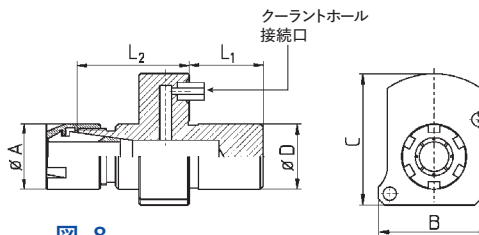


図 8

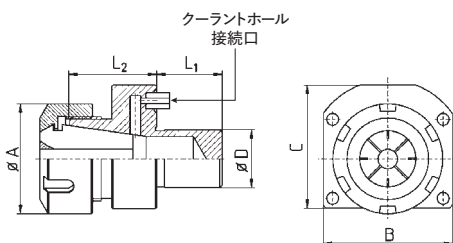


図 9

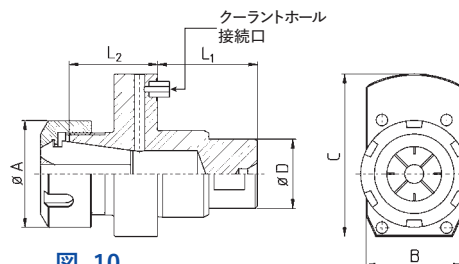


図 10



ナット



ER11M=M13x0,75



ER16M=M19x1



ERC16M=M19x1



ER20M=M24x1



ERC20M=M24x1



ERC25=M32x1,5



ER16M-HEX = M19x1

オプション

ER-コレットホルダ

背面加工用

(mm)

注文番号	オリジナルNo.	コレット	D	L1	L2	A	B	C	AK	図	ナット	マシンタイプ
EM1116SRJ	691-25	ER11	16	10	45	16	17	41	--	1	ER11M	SR10J (Pos T21 + T23)
EM1116SR		ER11	16	20	17	16	24	40	--	4	ER11M	SR16; SR20
EU1116SR		ER11	16	20	17	20	24	40	--	4	UM/ER11	
EM1616SRMS		ER16	16	20	17	22	24	40	--	4	ER16M	
EM1616SROS*		ER16	16	20	17	22	24	40	--	4	ER16M	
EM1116SRR		ER11	16	10	18	16	17	41	--	1	ER11M	SR16R
EM1122SRR	691-24	ER11	22	25	46	16	28	49	--	2	ER11M	SR10J (Pos T22+T24); SB12/20R;SB16/20; SR20J/JN; SR32J/JN; SR20 R/II/III; SV20R; SW12RII; ECAS12/20 SR20RIV (Pos T21-T24verbaut/over- lapsT25-T28)
EM1622SRR	541-21-00	ER16	22	25	30	22	28	49	--	2	ER16M	
EM1622SRR-L		ER16	22	25	45	22	28	49	--	2	ER16M	
EM1622SRR-AK1		ER16	22	25	29	22	28	49	G1/8"	3	ERC16M	
EM1622SRR-AK2		ER16	22	25	29	22	28	49	M8x1	3	ERC16M	
EM1622SRR-c		ER16	22	25	21	22	28	49	--	2	ER16M	
EM2022SRR	671-22-00	ER20	22	25	27	28	28	49	--	2	ER20M	
EM2022SRR-AK1		ER20	22	25	30	28	28	49	G1/8"	3	ERC20M	
EM2022SRR-AK2		ER20	22	25	30	28	28	49	M8x1	3	ERC20M	
EM1622SW	OR1-22	ER16	22	25	38	22	32,5	37,5	--	5	ER16M	SW20; SW12RII; SV20R; SR20RIV; SB12/20R; SR38
EM1622SW-OS*		ER16	22	25	40	22	32,5	37,5	--	5*	ER16M	
EM1622SW-AK1	OR1-23/671-27	ER16	22	25	40	22	32,5	37,5	G1/8"	6	ERC16M	
EM1622SW-AK2		ER16	22	25	38	22	32,5	37,5	M8x1	6	ERC16M	
EM1622SW2-OS*	101-04	ER16	22	25	40	22	32,5	37,5	--	7*	ER16M	
EM2022SW	OT1-22	ER20	22	25	32	28	32,5	37,5	--	5	ER20M	
EM2022SW-AK1		ER20	22	25	32	28	32,5	37,5	G1/8"	6	ERC20M	
EM2022SW2-OS*	101-05	ER20	22	25	27	28	32,5	37,5	--	7*	ER20M	
EM2022SW-AK1		ER20	22	25	32	28	32,5	37,5	G1/8"	6	ERC20M	
EM1622SWS	OR1-21	ER16	22	25	31	22	24	37,5	--	4	ER16M	SW20 (Pos T24 + T28)
EM2022SR		ER20	22	25	28	28	38	48	--	2	ER20M	SR32; SR32J
EM1622SWIK	101-18	ER16	22	25	35	22	37,5	44	--	8	ERC16M	SR38; SR32JII; SX38
EM2022SWIK	101-19	ER20	22	25	33	28	37,5	44	--	8	ERC20M	
EU2522SWIK	101-21	ER25	22	25	33	42	49	47	--	9	ERC25	SR38
EU2534SX38-IK		ER25	34	39	34,5	42	37,5	63,5	--	10	ERC25	SR38

*印：ストップねじは付いておりません。詳しくはお問い合わせください。
スパナは別売りです。

注文例：EM1622SRR 10本

クーラントスルー付きER-コレットホルダ (詳しくはお問い合わせください)



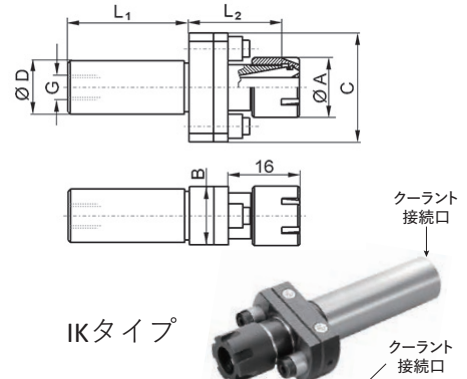
ER-コレットダブルホルダ (詳しくはお問い合わせください)



ER11タイプ

注文番号	D	C	B	L1	L2	G
PH111445IK	14	45	24	45	32	G1/8"
PH111650IK	16	45	24	50	32	G1/8"
PH111950IK	19,05	45	24	50	32	G1/8"
PH111970IK	19,05	45	24	70	32	G1/8"
PH112050IK	20	45	24	50	32	G1/8"
PH112570IK	20	42	24	70	32	G1/8"
PH112550IK	22	45	24	50	32	G1/8"
PH112570IK	25	45	24	70	32	G1/8"
PH112650IK	25,4	45	24	50	32	G1/8"
PH112670IK	25,4	45	24	70	32	G1/8"
PH112050AK1	20	45	24	50	37	G1/8"
PH112070AK1	20	45	24	70	37	G1/8"
PH112250AK1	22	45	24	50	37	G1/8"
PH112550AK1	25	45	24	50	42	G1/8"
PH1122SRRAK1	22	45	24	25	37	G1/8"

- ・フロート量 1,0mm
- ・自動センタリング
- ・全方向可動



ER16タイプ

注文番号	D	C	B	L1	L2	G
PH161445IK	14	45	24	45	32	G1/8"
PH161650IK	16	45	24	50	32	G1/8"
PH161950IK	19,05	45	24	50	38	G1/8"
PH161970IK	19,05	45	24	70	32	G1/8"
PH162050IK	20	45	24	50	38	G1/8"
PH162070IK	20	45	24	70	32	G1/8"
PH162250IK	22	45	24	50	32	G1/8"
PH162270IK	22	45	24	70	38	G1/8"
PH162550IK	25	45	24	50	32	G1/8"
PH162570IK	25	45	24	70	38	G1/8"
PH162650IK	25,4	45	24	50	32	G1/8"
PH162670IK	25,4	45	24	70	32	G1/8"
PH162050AK1	20	45	24	50	37	G1/8"
PH162070AK1	20	45	24	70	37	G1/8"
PH162250AK1	22	45	24	50	37	G1/8"
PH162550AK1	25	45	24	50	48	G1/8"
PH1622SRRAK1	22	45	24	25	37	G1/8"

AKタイプ

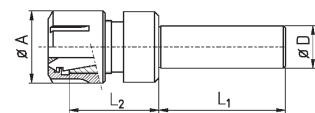
ER11M=M13x0,75

ER16M=M19x1

ER16M=M19x1

オプション

コンパクトサイズ



コンパクトサイズ



ER11M=M13x0,75



UM/ER11=M14x0,75



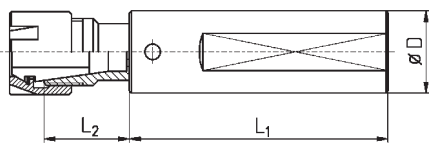
- ・フロート量 0,5mm
- ・全方向可動
- ・1~7mmの最適加工

ミニナット			スタンダードナット			(mm)			
注文番号	ナット	A	注文番号	ナット	A	D	L1	L2	フランジタイプ
EPM111620BU	ER11M	16	EPU111620BU	UM/ER11	19	16	20	28	X
EPM111670LBU	ER11M	16	EPU111670LBU	UM/ER11	19	16	63	21	X
EPM111940FLBU	ER11M	16	EPU111940FLBU	UM/ER11	19	19,05	40	28	X
EPM111950FL	ER11M	16	EPU111950FL	UM/ER11	19	19,05	50	16	
EPM111970FL	ER11M	16	EPU111970FL	UM/ER11	19	19,05	70	16	
EPM1119120FL	ER11M	16	EPU1119120FL	UM/ER11	19	19,05	120	16	
EPM112050FL	ER11M	16	EPU112050FL	UM/ER11	19	20	50	16	
EPM112070FL	ER11M	16	EPU112070FL	UM/ER11	19	20	70	16	
EPM112250FL	ER11M	16	EPU112250FL	UM/ER11	19	22	50	16	
EPM112270FL	ER11M	16	EPU112270FL	UM/ER11	19	22	70	16	
EPM112538FLBU	ER11M	16	EPU112538FLBU	UM/ER11	19	25	38	16	X
EPM112538WD	ER11M	16	EPU112538WD	UM/ER11	19	25	38	16	
EPM112550WD	ER11M	16	EPU112550WD	UM/ER11	19	25	50	16	
EPM112580WD	ER11M	16	EPU112580WD	UM/ER11	19	25	80	16	
EPM1125115FLBU	ER11M	16	EPU1125115FLBU	UM/ER11	19	25	115	31	X
EPM112680WD	ER11M	16	EPU112680WD	UM/ER11	19	25,4	80	16	

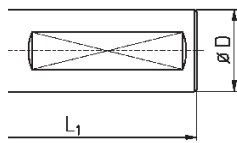
スパナは別売りです。上記以外のサイズもあります。詳しくはお問い合わせください。

注文例：PH162270IK 10本

タップホルダ



WD : 全面フラット (Dカット) タイプ
BU : フランジタイプ



FL : 部分フラット (Dカット) タイプ



ER11タイプ



ER11M=M13x0,75 (mm)

注文番号	D	L1	L2	ナット
GFM111645BU	16	45	10	ER11M
GFM111838	18	38	9	ER11M
GFM111880	18	80	10	ER11M
GFM1118130BU	18	130	10	ER11M
GFM1118250BU	18	250	10	ER11M
GFM111950	19,05	50	10	ER11M
GFM111950FL	19,05	50	10	ER11M
GFM111960FL	19,05	60	10	ER11M
GFM111970	19,05	70	10	ER11M
GFM111970FL	19,05	70	10	ER11M
GFM111970WD	19,05	70	10	ER11M
GFM1119120FL	19,05	120	10	ER11M
GFM112050WD	20	50	10	ER11M
GFM112050BU	20	50	10	ER11M
GFM112060FL	20	60	10	ER11M
GFM112070	20	70	10	ER11M
GFM112070WD	20	70	10	ER11M
GFM112070WDBU	20	70	10	ER11M
GFM1120120WD	20	120	10	ER11M
GFM1120150BU	20	150	10	ER11M
GFM112250FL	22	50	10	ER11M
GFM112270WD	22	70	10	ER11M
GFM1122105WD	22	105	10	ER11M
GFM1122100WD	22	100	10	ER11M
GFM112570	25	70	9	ER11M
GFM112570FL	25	70	9	ER11M
GFM112650	25,4	50	9	ER11M
GFM112650WD	25,4	50	9	ER11M
GFM112670	25,4	50	9	ER11M
GFM112670WD	25,4	50	9	ER11M
GFM112880FL	28	80	10	ER11M

ER16タイプ



ER16M=M19x1 (mm)

注文番号	D	L1	L2	ナット
GFM161645BU	16	45	19	ER16M
GFM161838	18	38	19	ER16M
GFM161880	18	80	19	ER16M
GFM1618130BU	18	130	19	ER16M
GFM1618250BU	18	250	19	ER16M
GFM161950	19,05	50	19	ER16M
GFM161950FL	19,05	50	19	ER16M
GFM161960FL	19,05	60	19	ER16M
GFM161970	19,05	70	19	ER16M
GFM161970FL	19,05	70	19	ER16M
GFM161970WD	19,05	70	19	ER16M
GFM1619120FL	19,05	120	19	ER16M
GFM162050WD	20	50	19	ER16M
GFM162050BU	20	50	19	ER16M
GFM162060FL	20	60	19	ER16M
GFM162070	20	70	19	ER16M
GFM162070WD	20	70	19	ER16M
GFM162070WDBU	20	70	19	ER16M
GFM1620120WD	20	120	19	ER16M
GFM1620150BU	20	150	19	ER16M
GFM162270	22	70	19	ER16M
GFM162270WD	22	70	19	ER16M
GFM1622105WD	22	105	19	ER16M
GFM1622100WD	22	100	19	ER16M
GFM162570	25	70	20	ER16M
GFM162570FL	25	70	20	ER16M
GFM162650	25,4	50	20	ER16M
GFM162650WD	25,4	50	20	ER16M
GFM162670	25,4	70	20	ER16M
GFM162670WD	25,4	70	20	ER16M
GFM162880FL	28	80	19	ER16M

注文例：GFM161970FL 10本



スタンダードナット用ホルダ(注文番号GFU...) あります。お問い合わせください。

UM/ER11=M14x0,75



スタンダードナット用ホルダ(注文番号GFU...) あります。お問い合わせください。

UM/ER16=M22x1,5

スパナは別売りです。上記以外のサイズもあります。詳しくはお問い合わせください。



クーラントスルータイプ



六角ガイドタイプ



背面加工用ホルダタイプ

ボーリングバースリーブ

図1

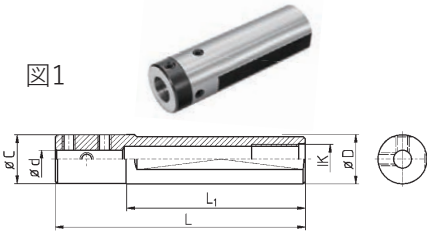


図2

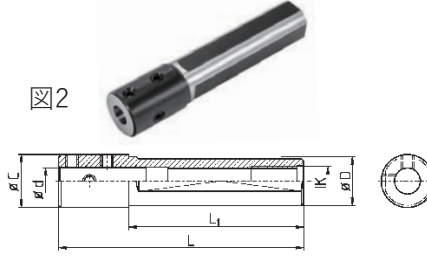
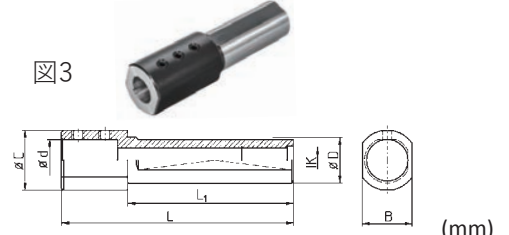


図3



注文番号	オリジナルNo.	d	D	C	B	L1	L	IK	マシンタイプ	図
WD061650		6	16	18	-	50	70	9		2
WD081650IK		8	16	18	-	50	70	G1/8"	STAR	2
WD101650IK		10	16	20	-	50	70	G1/8"	SR10J	2
WD121650		12	16	22	-	50	70	9	SW7	2
ABS691-03IK		3	16	15,8	-	80	90	G1/8"		1
ABS691-41	691-41	4	16	15,8	-	80	90	8,4	STAR	1
ABS691-05IK		5	16	15,8	-	80	90	G1/8"	SR10J	1
ABS691-42	691-42	6	16	15,8	-	80	90	G1/8"	SW12R II	1
ABS691-08IK		8	16	15,8	-	80	90	G1/8"		1
ABS1903IK		3	19,05	18,8	-	52	70	G1/8"		1
ABS1904IK		4	19,05	18,8	-	52	70	G1/8"		1
ABS1905IK		5	19,05	18,8	-	52	70	G1/8"	CITIZEN	1
ABS1906IK		6	19,05	18,8	-	52	70	G1/8"	L16-20	1
ABS1908IK		8	19,05	22	20	40	70	G1/8"	B12	3
ABS1910IK		10	19,05	25	20	40	70	G1/8"	C16	3
ABS1912IK		12	19,05	25	20	40	70	G1/8"	M12/16	3
ABS1914IK		14	19,05	30	20	40	70	G1/4"		3
ABS1916IK		16	19,05	30	20	40	70	G1/4"		3
WD061990FL		6	19,05	19,05	-	-	90	-	CITIZEN	1
WD081990FL		8	19,05	19	-	-	90	-		1
ABS2006IK		6	20	28	-	40	70	G1/4"		3
ABS2008IK		8	20	28	-	40	70	G1/4"		3
ABS2010IK		10	20	28	-	40	70	G1/4"	CITIZEN B12	3
ABS2012IK		12	20	28	-	40	70	G1/4"	u.a.	3
ABS2014IK		14	20	30	-	40	70	G1/4"		3
ABS2015IK		15	20	30	-	40	70	G1/4"		3
ABS2016IK		16	20	30	-	40	70	G1/4"		3
WD162050		16	20	30	-	50	70	-		2
ABS736-44IK	736-44-00	6	22	24	-	70	105	G1/4"		2
ABS736-40IK	736-40-00	8	22	24	-	70	105	G1/4"		2
ABS736-41IK	736-41-00	10	22	24	-	80	105	G1/4"		2
ABS736-42IK	736-42-00	12	22	24	-	80	105	G1/4"		2
WD032280IK		3	22	21,7	-	80	112	G1/4"		1
WD312280IK		3,18	22	31,7	-	80	112	G1/4"		1
WD042280IK		4	22	21,7	-	80	112	G1/4"		1
WD472280IK		4,77	22	21,7	-	80	112	G1/4"		1
WD052280IK		5	22	21,7	-	80	112	G1/4"		1
WD062280IK		6	22	21,7	-	80	112	G1/4"		1
WD632280IK	411-44	6,35	22	21,7	-	80	112	G1/4"		1
WD072280IK		7	22	21,7	-	80	112	G1/4"	STAR	1
WD792280IK	301-44	7,94	22	21,7	-	80	112	G1/4"	RNC 16B SR16/20/32	1
WD082280IK		8	22	21,7	-	80	112	G1/4"	KNC SNC	1
WD952280IK	301-45	9,53	22	21,7	-	80	112	G1/4"	SV12/20/32	1
WD102280IK		10	22	21,7	-	80	112	G1/4"	SA12/16 SE12/16	1
WD122280IK		12	22	24	-	80	112	G1/4"	ECAS12 / 20 ; SB12 / 20R	1
WD132280IK		12,7	22	24	-	80	112	G1/4"	SB16C / D / E	2
WD142280IK		14	22	29	24	80	112	G1/4"	SR20J / JN ; SR20 R / II / III / IV	2
WD582280IK		15,88	22	29	24	80	112	G1/4"	SR32J / JN ; SR38A / B	3
WD162280IK		16	22	29	24	80	112	G1/4"	ST20 ; ECAS20T	3
WD192280IK		19,05	22	32	24	80	112	G1/4"	SV20R ; SW20	3
WD202280IK		20	22	32	24	80	112	G1/4"	ST38 ; SV32J ; SV38R	3
WD1322105IK	736-42D	12,7	22	21,6	-	80	105	G1/4"		1
WD6322105IK	736-44D	6,35	22	21,6	-	80	105	G1/4"		1
WD7922105IK	736-40D	7,94	22	21,6	-	80	105	G1/4"		1
WD9522105IK	736-41D	9,53	22	21,6	-	80	105	G1/4"		1
ABS301-41	301-41-00	6	22	21,7	-	85	125,8	12,4		1
ABS301-42	301-42-00	8	22	21,7	-	85	125,8	12,4		1
ABS301-43IK	301-43-00	10	22	21,7	-	80	120	G1/4"		1
ABS301-44IK	671-44-00	12	22	21,7	-	80	120	G1/4"		1
WD0625240IK		6	25	24,7	-	35	240	M16x1		1

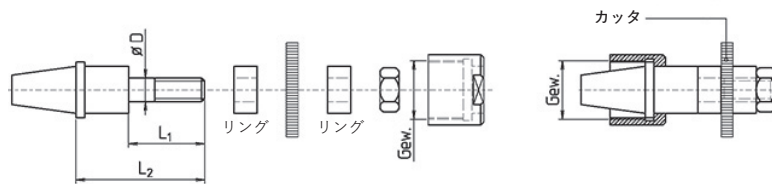
スパナは別売りです。上記以外のサイズもあります。詳しくはお問い合わせください。 注文例：ABS301-43IK 10本

ボーリングバースリーブ

注文番号	オリジナルNo.	d	D	C	B	L1	L	IK	マシンタイプ	図
ABS2604IK		4	25,4	28	-	60	110	G1/4"	CITIZEN A20-VI L25 M20/25 E32 L32-VII	2
ABS2604LIK	ABS104	4	25,4	-	-	-	130	G1/4"		1
ABS2606IK		6	25,4	28	-	60	110	G1/4"		2
ABS2606LIK		6	25,4	--	-	--	130	G1/4"		1
ABS2606IKFL		6	25,4	25	-	118	130	G1/4"		1
ABS2608KIK		8	25,4	25	-	98	110	G1/4"		1
ABS2608IK		8	25,4	28	-	60	110	G1/4"		2
ABS2608LIK	ABS108	8	25,4	--	-	--	130	G1/4"		1
ABS2608IKFL		8	25,4	25	-	118	130	G1/4"		1
ABS2610KIK		10	25,4	--	-	--	100	G1/4"		1
ABS2610IK	ABS110	10	25,4	28	-	60	110	G1/4"		2
ABS2610IKFL		10	25,4	25	-	118	130	G1/4"		1
ABS2612IK	ABS112	12	25,4	28	-	60	110	G1/4"		2
ABS2612IKFL		12	25,4	25	-	118	130	G1/4"		1
ABS2616IK		16	25,4	32	28	60	110	G1/4"		3
ABS2620IK		20	25,4	35,6	28	60	110	G1/4"	3	
WD062699FL		6	25,4	-	-	-	100	13	STAR SR32JN	1
WD082699FL		10	25,4	-	-	-	100	13		
WD082699FL		8	25,4	-	-	-	100	13		1
WD102699FL		10	25,4	-	-	-	100	13		1
WD122699FL		12	25,4	-	-	-	100	13		1
WD142699FL		14	25,4	-	-	-	100	15		1
WD203275IK		20	32	31,8	-	75	106	G1/4"		1
WD253280IK		25	32	40	34	80	106	G1/4"		3
WD3132105IK		3,18	32	31,6	-	91	105	G1/4"		1
WD0632105IK		6	32	31,6	-	95	105	G1/4"		1
WD6332105IK		6,35	32	31,6	-	95	105	G1/4"	1	
WD7932105IK		7,94	32	31,6	-	95	105	G1/4"	1	
WD0832105IK		8	32	31,6	-	95	105	G1/4"	1	
WD9532105IK		9,53	32	31,6	-	95	105	G1/4"	1	
WD1032105IK		10	32	31,6	-	95	105	G1/4"	1	
WD1232105IK		12	32	31,6	-	95	105	G1/4"	1	
WD1332105IK	671-46	12,7	32	31,6	-	95	105	G1/4"	1	
WD1432105IK		14	32	31,6	-	95	105	G1/4"	1	
WD5832105IK	671-47 781-43D	15,88	32	31,6	-	91	105	G1/4"	1	
WD1632105IK	781-43-00 671-45	16	32	31,6	-	95	105	G1/4"	1	
WD1932105IK	671-48	19,05	32	31,6	-	95	105	G1/4"	1	
WD2032105IK		20	32	31,6	-	95	105	G1/4"	1	

スパナは別売りです。上記以外のサイズもあります。詳しくはお問い合わせください。

ミーリングアーバ



注文番号	コレット	ナット	GEW ねじ	D	リング外径	L1	L2
FD/ER08M-05	ER08	UF/ER08M	M10x0,75	5	10	25	29
FD/ER11M-05K	ER11	UF/ER11M	M13x0,75	5	10	18	23
FD/ER11M-05	ER11	UF/ER11M	M13x0,75	5	10	25	31
FD/ER11M-06	ER11	UF/ER11M	M13x0,75	6	14	25	30
FD/ER11M-06S	ER11	UF/ER11M	M13x0,75	6	14	21	26
FD/ER11M-08	ER11	UF/ER11M	M13x0,75	8	16	25	30
FD/ER11-05K	ER11 *	UF/ER11	M14x0,75	5	10	18	23
FD/ER11-05	ER11 *	UF/ER11	M14x0,75	5	10	25	31
FD/ER16M-05K	ER16	UF/ER16M	M19x1	5	10	13	33
FD/ER16M-05	ER16	UF/ER16M	M19x1	5	10	15	42
FD/ER16M-06	ER16	UF/ER16M	M19x1	6	14	13	36
FD/ER16M-06L	ER16	UF/ER16M	M19x1	6	14	26	44
FD/ER16M-08	ER16	UF/ER16M	M19x1	8	16	26	42
FD/ER16M-10	ER16	UF/ER16M	M19x1	10	16	26	44
FD/ER16-08	ER16	UF/ER16	M22x1,5	8	16	26	42

スパナは別売りです。
上記以外のサイズもあります。

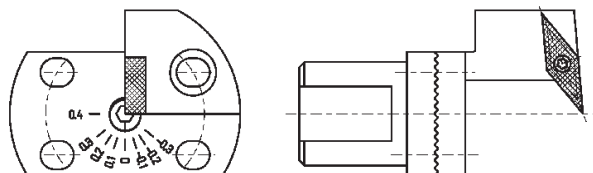
*印：ESX-12チャックにも使用できます。
詳しくはお問い合わせください。

注文例：FDER11-08 10本

スイスタイプ自動旋盤のバックワーキングシステム 背面加工に最適



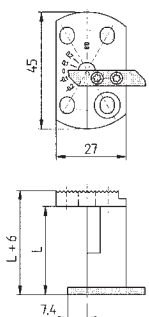
システムデザイン



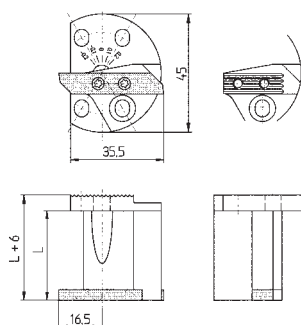
高さ調整 +/-0,4mm 0,1mmとび



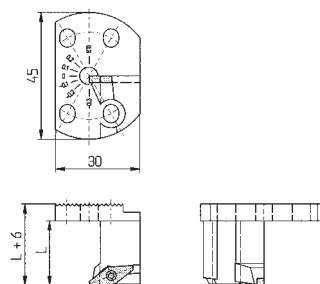
スクリュを緩めて
インサートヘッド
を交換します。



アプリテック社(スイス)
TOP-Line 740シリーズ用



アプリテック社(スイス)
TOP-Line 760シリーズ用



アプリテック社(スイス)
TURN-Line 340シリーズ用



ねじ切りツール
16ERインサート



SCLC..ツール
CC..0602/09T3



SDJC..ツール
DC..0702/11T3



SVJC..ツール
VC..1103



ホルダ取付け用
10x10/12x12



コレットホルダ
ER11/ER16

上記以外のサイズもあります。詳しくはお問い合わせください。

背面加工用ホルダ クーラントスルー付き

使用マシンタイプ : SW12RII; SB12/20R; SR20JII;SV20R; SR20RIV; SW20; SR38



WP-STAR-SCLCR09-SW



WP-STAR-SDUCR11-SW



WP-STAR-SVUCR11-SW

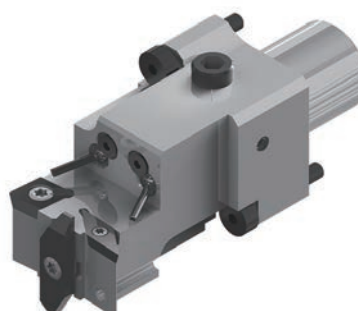
アプリテック社(スイス)ECO-Lineインサート用

ECO-Line25X/26X+CC..09T3+DC..1103



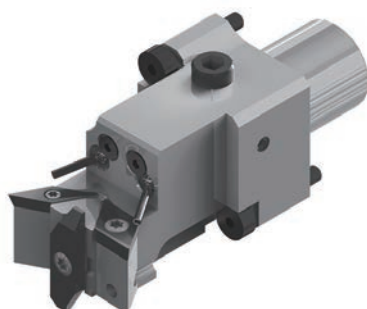
WP-STAR-SCLCR09-SDUCL11-ECOSW

ECO-Line25X/26X+CC..09T3+VC..1103



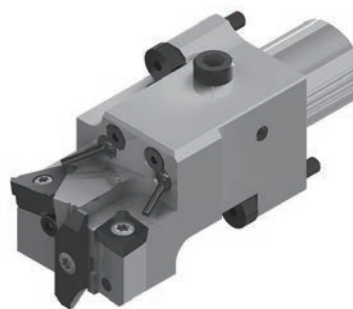
WP-STAR-SCLCR09-SVUCL11-ECOSW

ECO-Line25X/26X+VC..1103+DC..11T3



WP-STAR-SVQCR11-SDUCL11-ECOSW

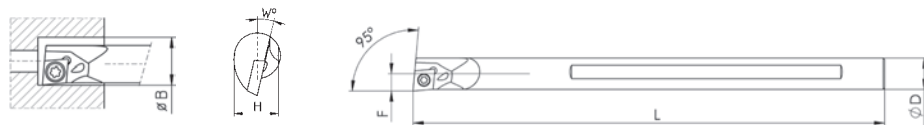
ECO-Line25X/26X+ER16+CC..09T3



WP-STAR-ER16-SCUCL09-ECOSW

上記以外のサイズもあります。詳しくはお問い合わせください。

E..SCLCR/L オイルホール付 95°



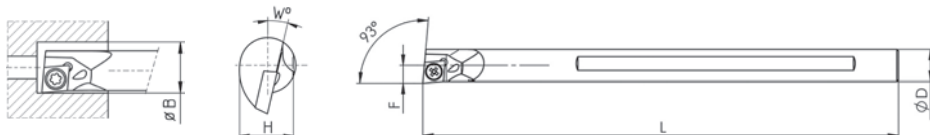
R:右勝手 L:左勝手



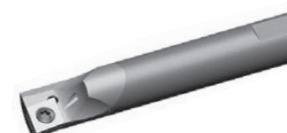
(mm)

注文番号	インサート	D	L	F	W[°]	H	B 最小加工径
BS-E08K-SCLCR/L06	CC... 0602	8	125	4	10	7,5	8,9
BS-E10K-SCLCR/L06	CC... 0602	10	125	5,5	7	9,5	11
BS-E10M-SCLCR/L06	CC... 0602	10	150	5,5	7	9,5	11
BS-E12M-SCLCR/L06	CC... 0602	12	150	6,5	7	11,5	14
BS-E12Q-SCLCR/L06	CC... 0602	12	180	7,5	7	11,5	14
BS-E16J-SCLCR/L06	CC... 0602	16	110	9	7	15,5	17,5
BS-E16M-SCLCR/L06	CC... 0602	16	150	9	7	15,5	17,5
BS-E16R-SCLCR/L09	CC... 09T3	16	200	9	7	15,5	17,5
BS-E20S-SCLCR/L06	CC... 0602	20	250	11	7	19,5	21,7
BS-E20R-SCLCR/L09	CC... 09T3	20	200	12,5	7	19,5	23,2
BS-E20S-SCLCR/L09	CC... 09T3	20	250	11	7	19,5	21,7

E..SCUCR/L オイルホール付 93°



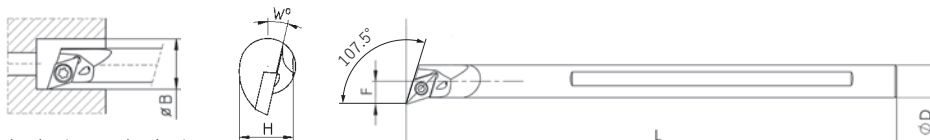
R:右勝手 L:左勝手



(mm)

注文番号	インサート	D	L	F	W[°]	H	B 最小加工径
BS-E08K-SCUCR/L06	CC... 0602	8	125	4,8	10	7,5	9,2

E..SDQCR/L オイルホール付 107.5°



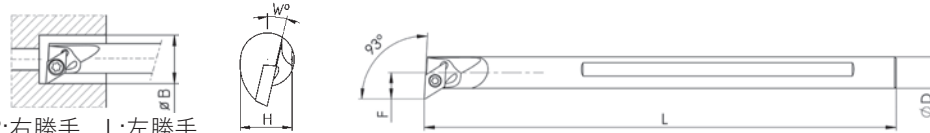
R:右勝手 L:左勝手



(mm)

注文番号	インサート	D	L	F	W[°]	H	B 最小加工径
BS-E10K-SDQCR/L07	DC... 0702	10	125	7	10	9,5	12,5
BS-E10M-SDQCR/L07	DC... 0702	10	150	7	10	9,5	12,5
BS-E12M-SDQCR/L07	DC... 0702	12	150	9	6	11,5	15,5
BS-E12Q-SDQCR/L07	DC... 0702	12	180	9	6	11,5	15,5
BS-E16R-SDQCR/L07	DC... 0702	16	200	11	6	15,5	19,5
BS-E16R-SDQCR/L11	DC... 11T3	16	200	11,5	8	15,5	20,2

E..SDUCR/L オイルホール付 93°



R:右勝手 L:左勝手



(mm)

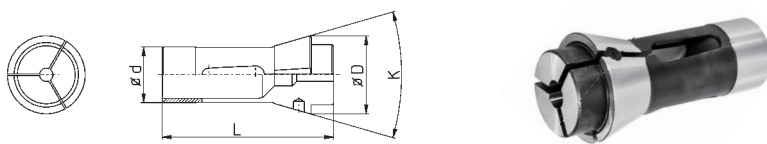
注文番号	インサート	D	L	F	W[°]	H	B 最小加工径
BS-E08K-SDUCR/L07	DC... 0702	8	125	7,5	15	7,5	12,4
BS-E10K-SDUCR/L07	DC... 0702	10	125	7	10	9,5	12,5
BS-E10M-SDUCR/L07	DC... 0702	10	150	8,5	13	9,5	14
BS-E10M-SDUCR/L07-F	DC... 0702	10	150	7	13	9,5	12,5
BS-E12M-SDUCR/L07	DC... 0702	12	150	9,5	10	11,5	16
BS-E12Q-SDUCR/L07	DC... 0702	12	180	9	10	11,5	15,5
BS-E16R-SDUCR/L07	DC... 0702	16	200	11,5	10	15,5	20
BS-E16R-SDUCR/L07-F	DC... 0702	16	200	11	10	15,5	19,5
BS-E16R-SDUCR/L011	DC... 11T3	16	200	12	8	15,5	20,5
BS-E20R-SDUCR/L011	DC... 11T3	20	200	14	6	19,5	25,2

レンチは別売りです。その他多数の機能やサイズがあります。

詳しくはお問い合わせください。

注文例：BS-E10M-SCLCR-06 5本

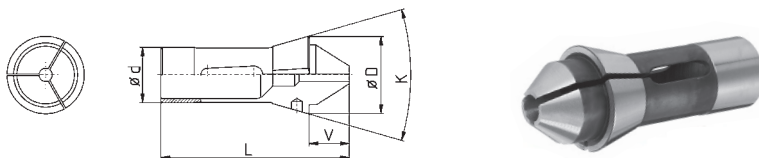
精密コレットチャック



(mm)

型番	Fタイプ	d	D	L	K	最大径φ	最大6角	最大4角
101E	F8 76-577	8	12	42	32°	6,35		
109E	F10 76-86	10	15,5	47,5	40°	8,0	7,0	5,5
116E	F13 76-357	13	19	63,5	32°	10,0	8,0	7,0
120E	F15 76-580	15	21	64	32°	13,0	11,0	9,0
1212E	F16 76-1076	16	21	64	32°	13,0	10,0	8,0
136E	F20 76-201	20	26	54	30°	16,0	14,0	10,0
138E	F20 76-87	20	28	67	32°	16,0	14,0	11,0
140E	F22 76-71	22	30	55	30°	18,0	15,0	10,0
145E	F25 76-64	25	35	77	32°	20,0	17,0	14,0
147E	F27 76-22	27	38	73	30°	23,0	20,0	16,0
148E	F28 76-93	28	38	70	30°	24,0	19,0	16,0
157E	F30 76-63	30	42	80	32°	26,0	22,0	18,0
1446E	F30 76-101	30	38	65	30°	26,0	22,0	17,0
161E	F32 76-221	32	45	75	30°	28,0	24,0	19,0
163E	F35 76-94	35	48	80	30°	30,0	27,0	20,0
1536E	F37 76-740	37	47	92	32°	32,0	27,0	22,0
164E	F38 76-72	38	49	108	30°	32,0	27,0	22,0
F40	F40	40	47	92	32°	36,0	30,0	25,0
171E	F42 76-99	42	55	94	30°	37,0	32,0	26,0
173E	F48 76-81	48	60	94	30°	42,0	38,0	30,0
185E	F66 76-59	66	84	110	30°	60,0	50,0	41,0

注文例：φ1.0mm口径のチャックの場合 型番+口径 注文番号101E 01.0 10個



(mm)

型番	Fタイプ	d	D	L	V	K	φ
120E-VS	F15 76-2022	15	21	64	15	32°	1-12
1212E-VS	F16 76-2015	16	21	64	15	32°	1-13
136E-VS	F20 76-2016	20	26	54	15	30°	1-16
138E-VS	F20 76-2017	20	28	67	15	32°	1,5-16
145E-VS	F25 76-2018	25	35	77	20	32°	1,0-20
1446E-VS	F30 76-2019	30	38	65	20	30°	3-26
1536E-VS	F37 76-2020	37	47	92	20	32°	2-27
173E-VS	F48 76-2006	48	60	94	30	30°	2-26

注文例：φ1.0mm口径のチャックの場合 型番+口径 注文番号120E-VS 01.0 10個

その他コレットチャック



シリコンなし

極小径用
コレットチャック

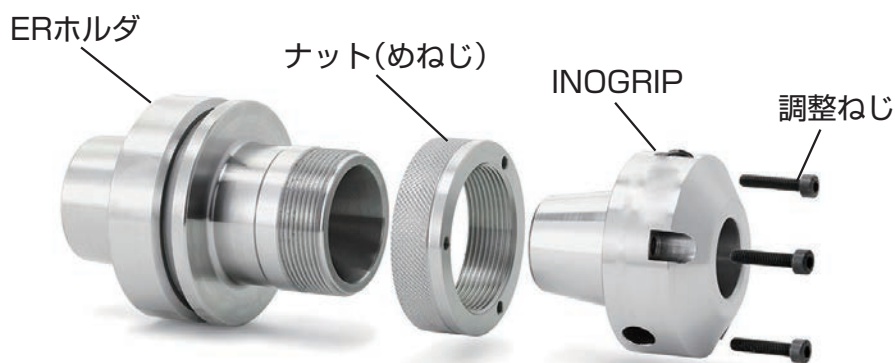
精密樹脂
コレットチャック

上記以外のサイズもあります。詳しくはお問い合わせください。

INOGRIP

イノグリップ

ハイドロチャック

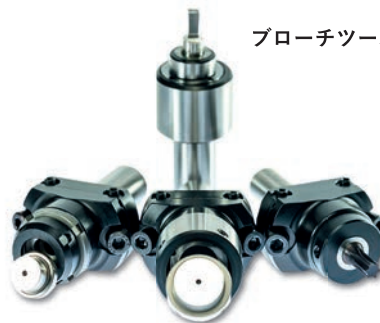


他製品

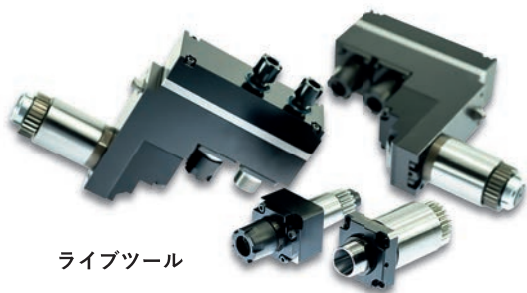
スピンドルアタッチメント



ブローツール



ライブツール



ツーリング関係



○あらかじめ予告なしに内容変更する場合があります。

安全上の注意

イノパート社は、品質と併せて安全な製品づくりを進めています。ご使用に際しては、以下の注意をして頂き、ご愛顧のほどお願いします。

超硬合金は、切削中の衝撃負荷や、工具の過度の摩擦による切削抵抗の急激な増加などにより、工具が破損することがあります。破損時に飛散することもある工具の破片から作業者を保護するために、必ずカバーなどの遮断板の装着や、保護具をご使用下さい。

切削工具には鋭い切れ刃を有するものがありますので、取り扱いの際には指を切らないように十分ご注意ください。

※カタログの無断転載・無断複製を禁止致します。



株式会社 ノア

輸入切削工具・油・周辺機器 技術商社

<http://www.noah-e.com> e-mail: your@noah-e.com

本社 〒110-0014 東京都台東区北上野1-4-3 第2山栄ビル
TEL 03-3845-0811(代) FAX 0120-509-413(代)

大阪 TEL 06-6479-1159 FAX 06-6479-1160

長野 TEL 0266-78-1059 FAX 0266-78-1239